

# INSPEKTION STRUKTURIERTER, TRANSPARENTER KUNSTSTOFFPLATTEN

UNTERSCHIEDLICHE FEHLERARTEN OPTIMAL SICHTBAR MACHEN

Das von PROFACTOR entwickelte optische Prüfsystem überprüft strukturierte, transparente Kunststoffplatten auf Spritzgussfehler.

## Typische Fehler sind:

- Schlieren
- Matte Stellen
- Glitzerpunkte
- Einschlüsse
- Verzug

Das halbautomatische visuelle Prüfsystem besteht aus einem Kamerasystem, LED-Beleuchtung, einem Industrie-PC sowie einer speziell für den Kunden entwickelten Prüfsoftware. Der Maschinenbau wurde vom Kunden selbst realisiert. Das System wird manuell beladen. Nach dem Prüfvorgang wird dem Bediener das Prüfergebnis – die Qualitätsklasse – entsprechend angezeigt.

## Ihre Vorteile

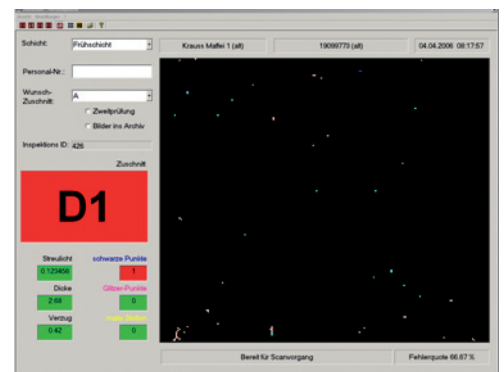
- Frei definierbare Schnittbereiche
- Regelwerk für die Gut/Schlecht-Entscheidung wird nach Kundenwunsch realisiert
- Alle Grenzwerte sind frei einstellbar.
- Intuitiv bedienbar

## Technische Daten

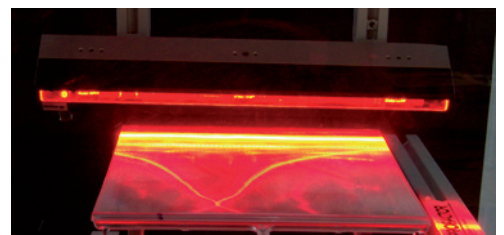
- Auflösung: 0,1 mm/Bildpunkt
- Taktzeit: ca. 30 Sekunden
- Bildaufnahme: 2 Zeilenkameras je 2048 Pixel
- Beleuchtung: LED-Flächen- und faseroptische Linienbeleuchtung.
- Besonderheit: Aufnahme von mehreren Bildern mit unterschiedlicher Beleuchtung; damit ist es möglich, unterschiedliche Fehlerarten optimal sichtbar zu machen.



Halbautomatisches Inspektionssystem



Visualisierung des Prüfergebnisses



Bildaufnahme mit Zeilenkamera und LED-Linienlicht

### Ansprechpartner

DI Dr. Christian Eitzinger  
 Bereichsleiter Industrielle Bildverarbeitung  
 christian.eitzinger@profactor.at  
 Tel.: +43(0)7252 885-250

November 2010 V1.2

**Österreichs Nr. 1  
 in der angewandten  
 Produktionsforschung**