

INDUSTRIELLE THERMOGRAFIE

ZERSTÖRUNGSFREIE QUALITÄTSKONTROLLE UNTER DER OBERFLÄCHE

Thermografie – Blick ins Innere

Thermografie blickt unter die Oberfläche von Produkten – ohne sie zu berühren. In Echtzeit werden Inline bis zu 20.000 Aufnahmen pro Sekunde gemacht. Das ermöglicht hundertprozentige Qualitätskontrolle mit Dokumentation.

Ihre Vorteile

- Zertifiziertes Personal
- Wärmefluss-thermografie – besonders im highspeed-Bereich
- Umsetzungs-kompetenz im industriellen Umfeld
- 20 Jahre Erfahrung mit industriellen Prüfsystemen
- Modernste Ausrüstung
- Kontinuierliche Weiterentwicklung der Prüftechnologie
- Thermografie-Prüflabor für Tests und kleine Stückzahlen

Einsatzgebiete

- Erkennung von Rissen, Poren, Lunkern, Einschlüssen
- Fügequalitätsbestimmung z.B. von Schweißnähten
- Delamination, Haftfestigkeit
- Schichtdickenmessung z.B. bei Lack- oder Schichtbe-zügen
- Messung der Temperaturverteilung (zeitlich, örtlich)
- Messung von Materialeigenschaften z.B. Temperatur-leitfähigkeit örtlich aufgelöst

Unsere Lösungen für Sie

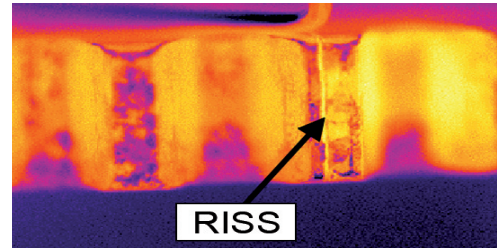
Beratung, Machbarkeit, Simulation, Entwicklung und Bau von innovativen Thermografieprüfsystemen für den Einsatz in der Industrie oder als Auftragsmessung:

- in der zerstörungsfreien Werkstoff- und Bauteilprüfung
- in der Qualitätssicherung und Prozesskontrolle
- zur Kontrolle und Überwachung von Fertigungsprozessen und Anlagenkomponenten

Ansprechpartner

Ing. Gerhard Traxler
 Industrielle Bildverarbeitung
 gerhard.traxler@profactor.at
 Tel.: +43(0)7252 885-951

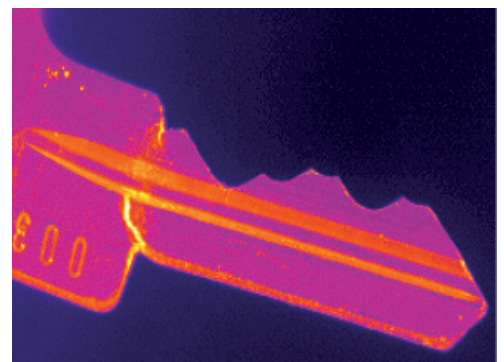
März 2010 V1.1



Ein bis an die Oberfläche reichender Riss in einem Zahnrad



Walzenbruchkontrolle bei der Nahtlosrohrproduktion



Ermüdungsbruch am Schlüssel – sichtbar gemacht an Hand eines Emissionsbildes

**Österreichs Nr. 1
 in der angewandten
 Produktionsforschung**