

KAPPAXY

ORTSAUFGEÖSTE TEMPERATURLEITFÄHIGKEITSMESSUNG

Die Temperaturleitfähigkeit ist eine genau definierte Materialeigenschaft. Sie hängt von der inneren Beschaffenheit des Bauteils ab und gibt daher Aufschluss über viele Aspekte des Bauteilinneren. Die KappaXY-Messung liefert beispielsweise Hinweise auf lokale Dichteunterschiede, Gefügeunterschiede oder andere Inhomogenitäten.

Mit Hilfe der industriellen Thermografie kann ähnlich zur Laser-Flash-Methode die Temperaturleitfähigkeit gemessen werden. Der Einsatz von Thermografie bietet den Vorteil die gesuchten Materialeigenschaften ortsaufgelöst bestimmen zu können.

Ihre Vorteile

- Materialverbesserung und -weiterentwicklung
- Unterstützung bei der Produktionsoptimierung
- Basis für Simulation, Prüfung der Homogenität
- Materialidentifikation, Porenfelder erkennen
- Fremdeinschlüsse finden

Unsere Leistungen für Sie

- Beratung
- Messbericht mit grafischer Ergebnisaufbereitung
- Messwerte in Tabellenform
- Datenfile mit Ergebniswerten
- Messunsicherheit für jeden Messpunkt

Technische Daten

- Planparallele Körper (Platte, Scheibe)
- Dicke im mm-Bereich
- Messfläche max. 90 x 90 mm
- Manchmal ist eine Beschichtung mit Graphit notwendig.

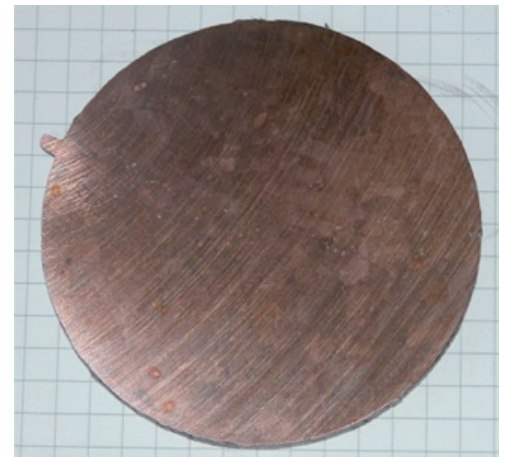
Messarten

- Ortsaufgelöste Temperaturleitfähigkeitsmessung
- Single-Point-Messungen
- Messung der Wärmeleitfähigkeit
- Messung der Anisotropie
- Sondermessungen auf Anfrage

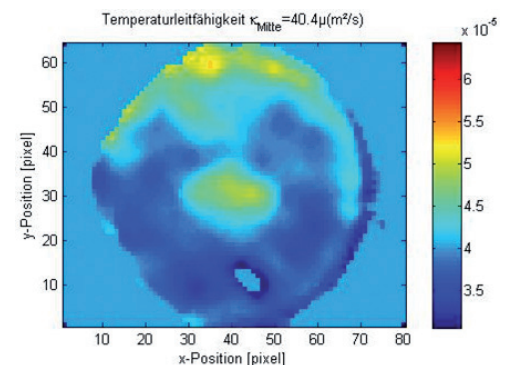
Ansprechpartner

Ing. Gerhard Traxler
Industrielle Bildverarbeitung
gerhard.traxler@profactor.at
Tel.: +43(0)7252 885-951

Februar 2010 V1.1



Typischer Probenkörper



Beispielhafte Darstellung der Messergebnisse

$$\kappa = \frac{\lambda}{\rho c_p}$$

$$\kappa [m^2 s^{-1}]: \text{typ. } \pm 1\%$$

$$\lambda [W m^{-1} K^{-1}]: \text{typ. } \pm 5\%$$

**Österreichs Nr. 1
in der angewandten
Produktionsforschung**